

DE L'ALARME À LA SÉCURITÉ
HAUT DE GAMME
SÉCURITÉ INTELLIGENTE



NOUVEAUTÉ À BÂLE AVEC:

ineltec.

10 – 13 SEPTEMBRE 2019

+++
«CYFENCE»
PLATE-FORME À 360° POUR LA
«CYBER-DEFENCE»

sicherheit.

10 – 13 SEPT. 2019 LA PLATE-FORME
MESSE BASEL SECTORIELLE SUISSE

INSCRIVEZ-
VOUS MAIN-
TENANT!



sicherheit.

SICHERHEIT-MESSE.CH/
INSCRIPTION

CONTACT

ARMIN KIRCHHOFER

Responsabilité stratégique générale
ineltec et sicherheit

+41 58 206 32 04

armin.kirchhofer@messe.ch

SIMON HONEGGER

Conseiller de salon
ineltec et sicherheit

+41 58 206 27 21

simon.honegger@messe.ch

HEINZ SALZGEBER

Directeur du salon sicherheit
sur ordre de MCH Foire Suisse (Bâle)

+41 44 806 33 37

heinz.salzgeber@exhibit.ch

ORGANISATRICE

MCH Foire Suisse (Bâle) SA
sicherheit
4005 Bâle, Suisse

+41 58 200 20 20
info@sicherheit-messe.ch
sicherheit-messe.ch

M
.CH

Conditions de participation: Les dispositions du Règlement d'exposition, du Règlement général, les directives de construction et d'aménagement des stands et la déclaration sur la protection des données s'appliquent pour le salon sicherheit 2019. sicherheits-messe.ch/inscription

BIENVENUE AU SALON SICHERHEIT

Les cycles d'innovation de plus en plus courts et les changements technologiques rapides nous obligent tous les jours à nous adapter aux besoins du marché, aux évolutions et tendances actuelles. Cela concerne aussi bien le développement de produits que la commercialisation. Tout le monde est à la recherche de concepts innovants qui peuvent convaincre dans le marketing-mix: précisément, le salon professionnel reste une plate-forme attrayante pour les affaires et le réseautage entre tous les acteurs du marché, qu'ils soient clients, fournisseurs, partenaires ou multiplicateurs.

Le transfert du salon sicherheit à Bâle permet d'accroître les forces de deux salons professionnels parallèles et de profiter des potentiels de synergies élevés. L'intégration du salon sicherheit au salon professionnel performant de la technologie du bâtiment ineltec offre à cet effet des possibilités exceptionnelles: plus de visiteurs, de surface d'exposition, la possibilité de fournir des réponses pluridisciplinaires ainsi que des manifestations phares sur le thème de la «Cyber Defence».

Familiarisez-vous avec le nouveau duo de salons. Découvrez comment profiter doublement. Saisissons cette opportunité unique. Nous nous réjouissons d'accroître avec vous le potentiel de cette coopération et d'explorer des voies innovantes.

Cordialement,



Armin Kirchhofer
Responsabilité stratégique générale



Heinz Salzgeber
Directeur du salon sicherheit

BIENVENUE AU SALON LE PLUS SÛR DE SUISSE

Le nouveau arrive, l'éprouvé reste: le salon sicherheit est la principale plate-forme B2B et le rendez-vous du secteur suisse de la sécurité. Il présente une offre thématique unique et l'éventail complet de concepts innovants de sécurité. En tant que manifestation combinant salon et congrès spécialisé, il propose un concentré de connaissances du marché et de savoir-faire spécialisé sous un même toit.

Le salon sicherheit et ineltec, le salon de la technologie du bâtiment se

déroulant simultanément, proposeront à l'avenir de nouvelles perspectives et conceptions d'interfaces ainsi que des contenus communs comme la mise en réseau, le confort et la sécurité. Le concept global de salon et la plate-forme commune d'ineltec et du salon sicherheit tiennent compte de la convergence sur le marché: des secteurs jadis séparés, comme sécurité, automatisation du bâtiment, Smart Home ou distribution de l'énergie, évoluent ensemble. Un potentiel de visiteurs unique attend les exposants du salon sicherheit: jusqu'à 3600 spé-

cialistes supplémentaires s'intéressant réellement à la sécurité du bâtiment et 13500 autres professionnels issus des métiers de l'électrotechnique. Les changements profonds engendrés par la numérisation concernent également le secteur de la sécurité – avec de nouveaux défis, de nouvelles réponses aux nouvelles menaces, aber aussi de nouvelles perspectives. C'est pourquoi, le salon sicherheit crée avec «Cyfence» une nouvelle manifestation annexe dédiée aux échanges sur des thèmes de la sécurité numérique.

TECHNIQUE ET SYSTÈMES DE SÉCURITÉ



- Technique de sécurité mécanique
- Technique de sécurité électronique
- Systèmes d'accès
- Systèmes mécaniques/électroniques/biométriques

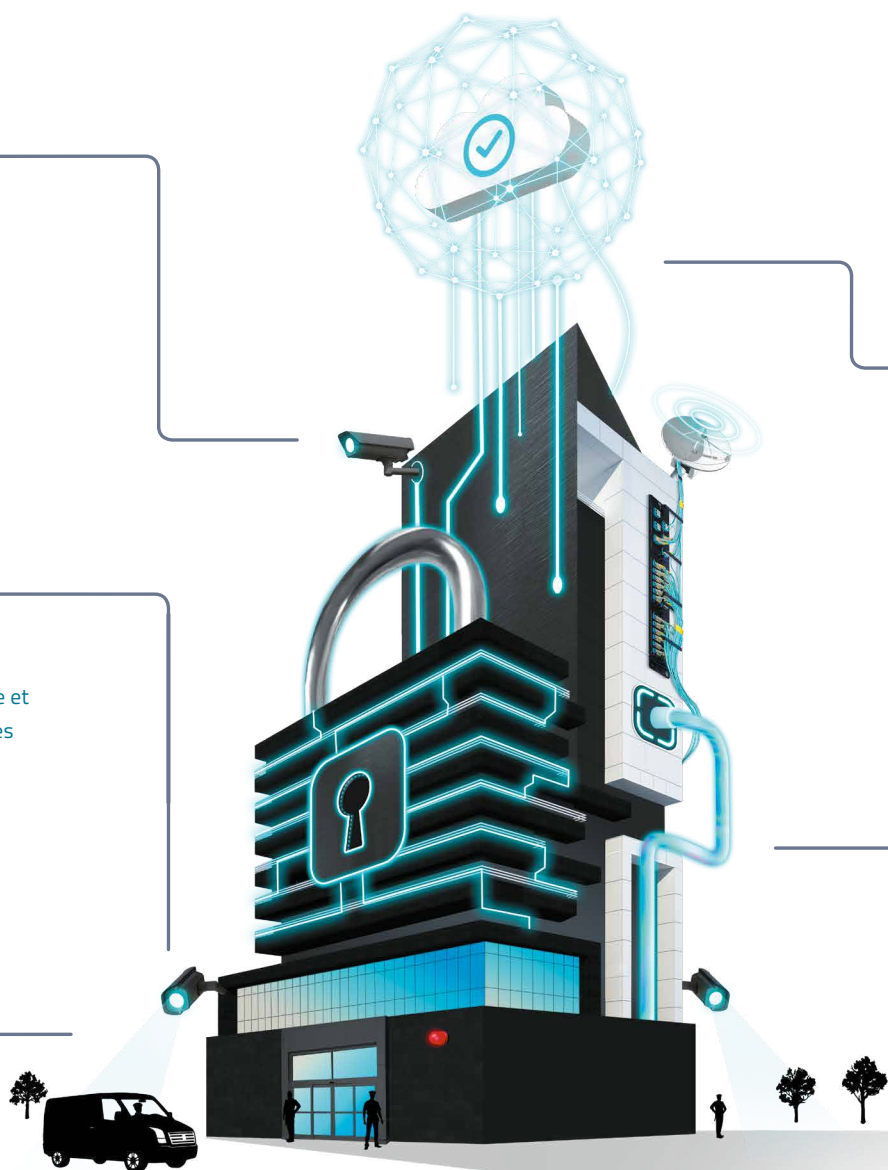
CONTRÔLE ET SURVEILLANCE



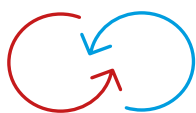
- Équipements de contrôle et de surveillance/Systèmes



- Séries d'exposés sur des thèmes de sécurité
- Manifestation annexe «Cyfence»

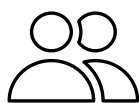


LE SALON SICHERHEIT EN BREF:



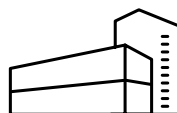
sicherheit.

nouveau salon parallèle
ineltec avec 17 000 visiteurs professionnels, 250 exposants sur une surface d'exposition de 25 000 m²



Plus de
6 500

visiteurs
Potentiel de visiteurs supplémentaire utilisable de 3 600 professionnels d'ineltec



10 000m²

de surface d'exposition
Pour la première fois dans les halles d'exposition du site de Bâle



Jusqu'à
100

exposants
Utiliser le potentiel de synergies et être présent simultanément aux deux salons

avec salon parallèle

ineltec.

>20 000

35 000 m²

>350

SÉCURITÉ DE L'INFORMATIQUE



- Systèmes de protection numériques

PROTECTION ET PRÉVENTION



- Incendie/Effraction/ Agression/Vol/Systèmes
- Équipements de signalisation d'agression, effraction et vol
- Équipements de détection incendie, alarme de fumée, eau et gaz
- Choc/Éclairage de secours
- Technique de protection incendie et pour catastrophes



DÉVELOPPEMENT CONTINU AVEC LE SALON SICHERHEIT

Programme annexe: intégré et attrayant

Le salon est accompagné d'exposés techniques, avec quatre modules d'une demi-journée sur les thèmes actuels de gestion des risques, de sécurité et de protection incendie. Les exposés orientés vers des solutions pratiques se déroulent directement dans la halle d'exposition dans le cadre d'un forum pour libérer les participants directement avant et après l'exposition. Organisation en collaboration avec SAVE AG. «Cyfence» est la nouvelle plateforme à 360° pour la «Cyber-Defence» en Suisse.

La manifestation rassemble tous les thèmes importants de la sécurité de l'informatique et réunit les fournisseurs et les parties impliquées dans le processus de sécurité. Elle informe sur les niveaux de connaissances les plus divers, présente de nouvelles approches stratégiques et globales et donne un aperçu réaliste des futurs défis en matière de sécurité de l'informatique. La tenue simultanée des salons sicherheit et ineltec offre également aux visiteurs plusieurs interfaces intéressantes concernant les thèmes de l'Internet des objets, du Smart Building, de la gestion des identités et des accès.

LE SALON SICHERHEIT COMME PLATE-FORME IDÉALE

- Contexte thématique et qualitatif optimal grâce à la tenue simultanée d'ineltec, avec des fournisseurs des secteurs de l'automatisation du bâtiment, de l'électrotechnique, de la production d'énergie, de la distribution et de l'optimisation de l'énergie, de l'infrastructure de communication, de la technique des réseaux et de la sécurité du bâtiment.
- 30% des visiteurs travaillent dans le domaine sécurité/protection/contrôle.
- Quelque 75% des visiteurs occupent des fonctions de direction et sont, par conséquent, des décideurs ou des personnes influentes dans les décisions d'achat.
- Congrès spécialisé intégré comme plate-forme de formation continue prestigieuse pour les thèmes de sécurité.
- Le nouveau duo de salons s'adresse jusqu'à 20 000 professionnels.
- Avec ses quelque 350 fournisseurs, le duo de salons offre une diversité d'innovations et de tendances unique sur le marché suisse.

