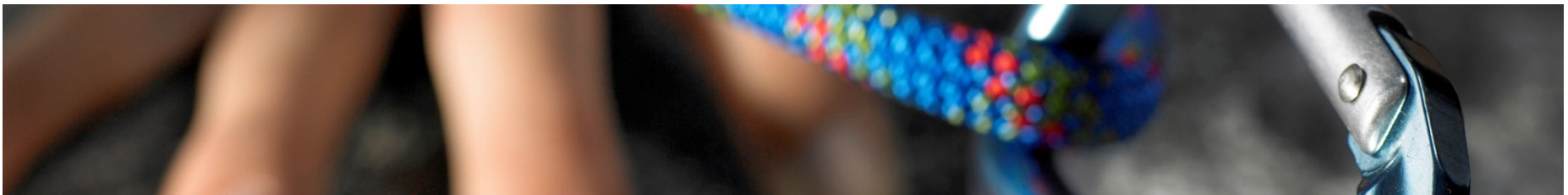


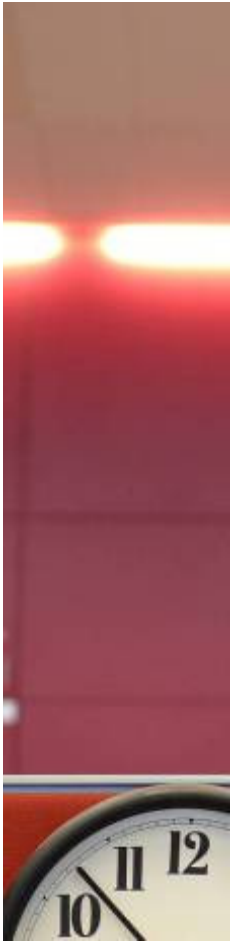


# ***SES setzt konsequent auf Qualität***

**Messe Sicherheit, Zürich**

**15. – 18. November 2011**

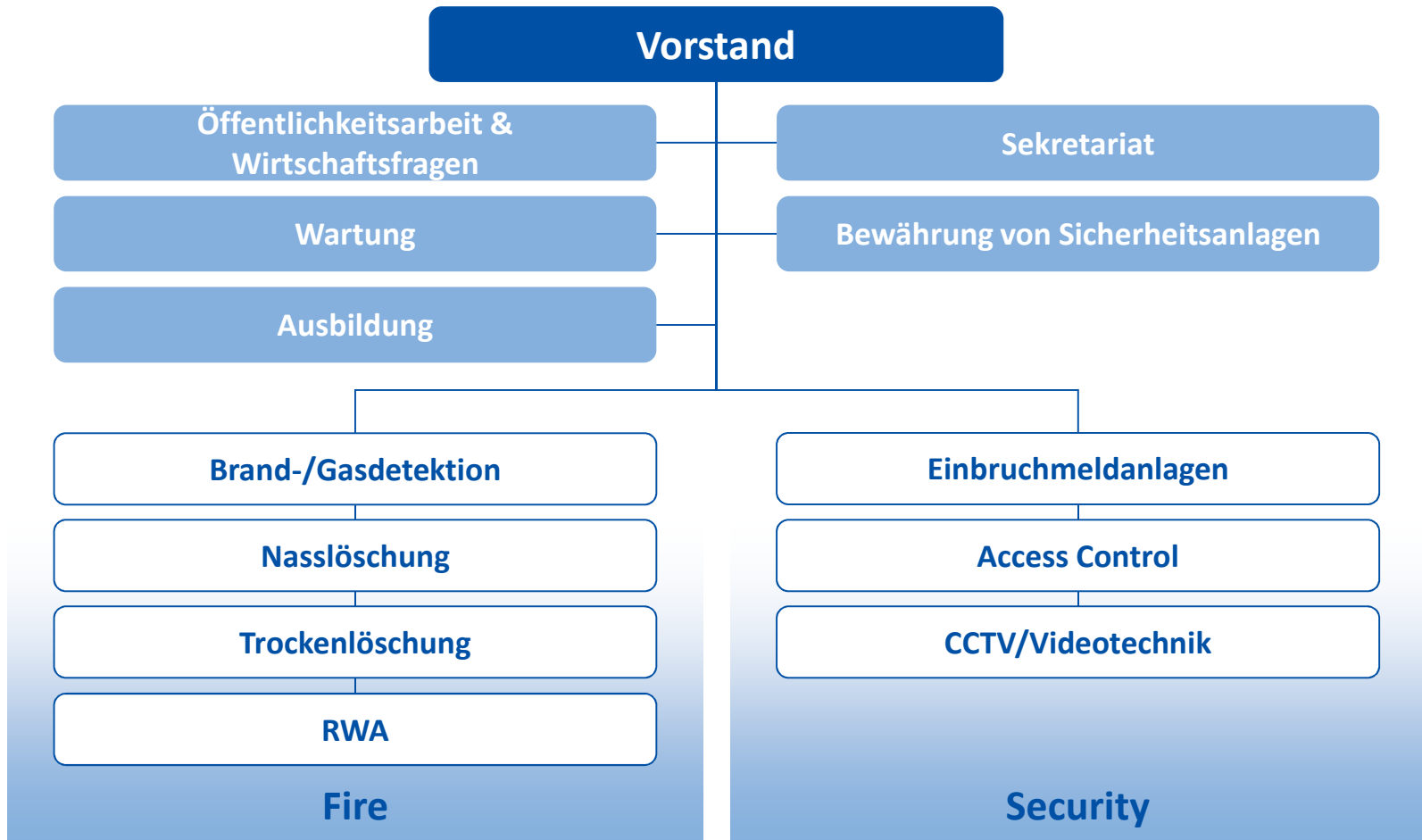




- SES in Kürze
- Ausbildung Projektleiter Sicherheit mit eidg. Fachausweis
- Entflechtung der Normen Brandmeldeanlagen und Löschung
- Neue Richtlinien Einbruchmeldeanlagen



- Die SES-Mitglieder garantieren professionelle Sicherheit und gewährleisten durchdachte, dauerhafte Sicherheitslösungen:
  - anerkannte Geräte
  - gut ausgebildetes Personal
  - Installationen nach dem neusten Stand der Technik
  - Wartung der erstellten Anlagen und Geräte





- **Transparenz im Sicherheitsmarkt.**
- **Festlegen der Sicherheitsanforderungen und Qualitätsrichtlinien.**
- **Normierung einzelner Geräte.**
- **Enge Zusammenarbeit mit Behörden, Versicherungen und Schadenverhütungsinstitutionen bezüglich Vorschriften und Richtlinien.**
- **Zusammenarbeit im Bereich der technischen Kommunikation mit Feuerwehr und Polizei für die optimale Alarmübertragung.**



- Der Verband Schweizerischer Errichter von Sicherheitsanlagen (SES) umfasst die in der Branche führenden Unternehmen.
- Sie alle verpflichten sich, vielfältige Qualitätskriterien und Sicherheitsnormen einzuhalten.
- Sie sind anerkannt durch den Schweizerischen Versicherungsverband (SVV) und/oder die Vereinigung kantonaler Feuerwehrversicherungen (VKF).



Bereich	W-CH	D-CH	Gesamt
Fire Detection	1	11	12
Fire Extinguishing	2	12	14
Security Intrusion	1	18	19
Security Access Control	1	12	13
Security CCTV	3	23	26
Rauch- und Abzugsanlagen		1	1



- Im April 2012 beginnt bereits der 4. Lehrgang.
- Die Kurse werden laufend weiter entwickelt.
- Ab 2011 besteht die Möglichkeit einzelne Fächer und Module zu besuchen.
- Nach Abschluss der Lehrgänge 2009 und 2010 sind bereits Total 36 Projektleiter Sicherheit mit FA auf dem Markt!



# Entflechtung der Normen für Brandmeldeanlagen und Löschung



- **VKF-Brandschutznorm**  
Hoheitlicher Bereich, Definitionen im Brandschutz
- **VKF-Brandschutzrichtlinien**  
Regelt im Wesentlichen die Schutzzieldefinition
- **VKF-Brandschutz erläuterungen**  
Vorschläge für Lösungen für spezielle Themen
- **SES-Richtlinie**  
Regelt die Frage, wie muss eine BMA nach dem aktuellen Stand der Technik geplant, erstellt und gewartet werden
- **Musterweisung**  
Dieses Papier regelt den Prozess im Kanton



- Die Entflechtung wurde für BMA und Sprinkleranlagen (SPA) durchgeführt.
- Die verschiedenen Papiere wurden inhaltlich klar getrennt.
- Die VKF eine Musterweisung als Vorlage erstellt.



- Seit August 2010 sind die neuen SES-EMA-Richtlinien in Kraft.
- Bisher wurden bereits 30 Firmen erfolgreich mit dem neuen Verfahren geprüft.
- Erfolgreiche Zukunft dank umfangreichen Angebot im Bereich der Schulung für EMA-Fachpersonen.
- Im August 2011 wurde das erste Anerkennungs-Zertifikat für eine EMA-Zentrale ausgestellt.



## *Für garantierte Sicherheit in der Sicherheitstechnik*



Verband  
Schweizerischer Errichter  
von Sicherheitsanlagen

Association  
Suisse des Constructeurs  
de Systèmes de Sécurité

Associazione  
Svizzera dei Costruttori  
di Sistemi di Sicurezza

Alpenstrasse 20  
3052 Zollikofen  
Tel. 031 910 15 45  
[www.sicher-ses.ch](http://www.sicher-ses.ch)